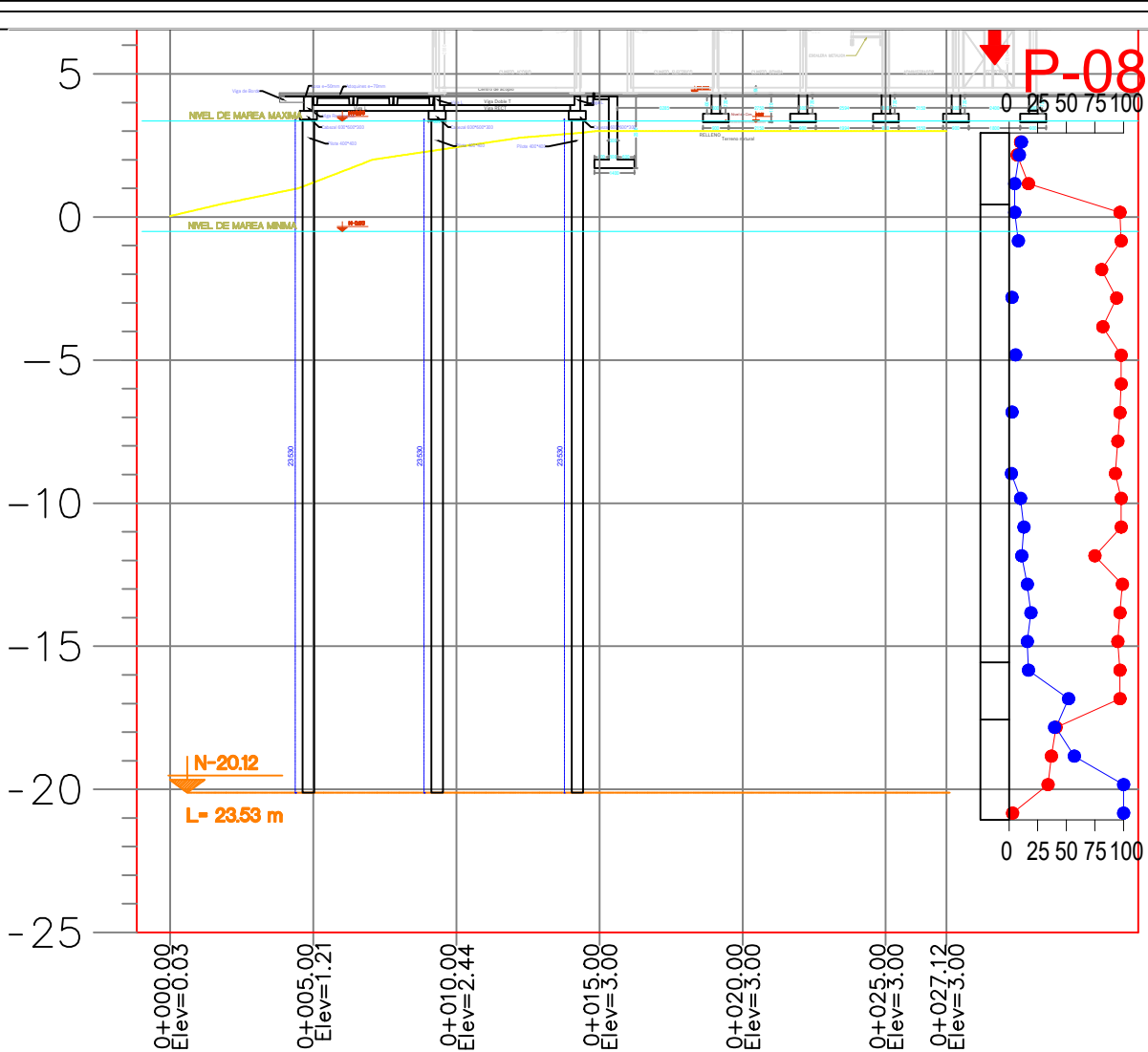


## DETALLE DEL CORTE M10-1

ESCALA: 1-125

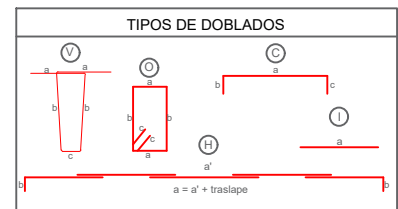
MODULO 1							
MALLA ELECTROSOLDAD PARA LOSA DE COMPRESION, e=50mm fy=4200 kg/cm²							
Área de modulo= 740.00m2							
Mc	Φ mm	Espac. (mm)	Cant.	Dimensiones (m)		Peso (kg)	
				a	b	Unitario	Total
500	5.5	150	52	6.00	2.35	35.50	1863.12

MODULO 1			
MALLA ELECTROSOLDAD PARA LOSA DE COMPRESION, e=50mm con f'c=350 kg/cm²			
Área de modulo=	740.00m2	Espesor=	0.05m
Volumen=			37.00m3



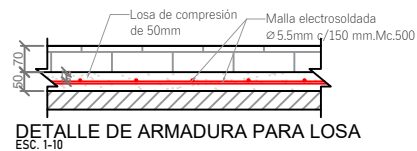
## DETALLE DEL CORTE M10-2

ESCALA: 1-125



MATERIALES
- Hormigón estructural para losa: f'c = 350 Kg/cm²
- Hormigón estructural para vigas prefabricadas: f'c = 400 Kg/cm²
- Acero de Refuerzo : fy = 4200 Kg/cm²
- Acero de Refuerzo en Mallas electrosoldadas: fy = 5000 Kg/cm²

NOTAS GENERALES
-Todas las medidas están en milímetros (mm).
-Las cotas en metros (m).
-Las medidas prevalecen sobre la escala del dibujo
-Las longitudes, medidas y cotas deberan ser verificadas por el constructor



GOBIERNO AUTÓNOMO DESCENTRALIZADO  
ILUSTRE MUNICIPALIDAD DEL  
CANTÓN DAULE

**Daule**  
GOBIERNO AUTÓNOMO DESCENTRALIZADO  
ILUSTRE MUNICIPALIDAD DE  
Capital Arrocer del Ecuador

DR. WILSON CAÑIZARES VILLAMAR  
ALCALDE  
ADMINISTRACIÓN 2023 -2027

UBICACIÓN

PROYECTO:  
CONSTRUCCIÓN DEL MALECÓN EN LA  
PARROQUIA URBANA SATÉLITE LA  
AURORA

ELABORADO POR:

ARQ. FERNANDO SAN LUCAS MACÍAS  
DIRECTOR GENERAL DE DESARROLLO  
Y ORDENAMIENTO TERRITORIAL

REVISADO POR:

ING. JAVIER PRIETO LAINA  
SUBDIRECTOR DE CONSTRUCCION Y  
MANTENIMIENTO

APROBADO POR:

ING. ÁNGEL TAIPE VELIZ  
DIRECTOR GENERAL DE OBRAS  
PÚBLICAS

**CONTIENE:**  
DETALLE DEL CORTE TRANSVERSAL Y LONGITUDINAL DEL MÓDULO  
8. DETALLE DE ARMADURA DE LOSA Y CANTIDAD DE HORMIGÓN Y  
ACERO DE REFUERZO EN LOSA

ESCALA: indicada

CÓDIGO: **E-F1-M10**

FECHA: MAYO 2025 LÁMINA: 14 2-10